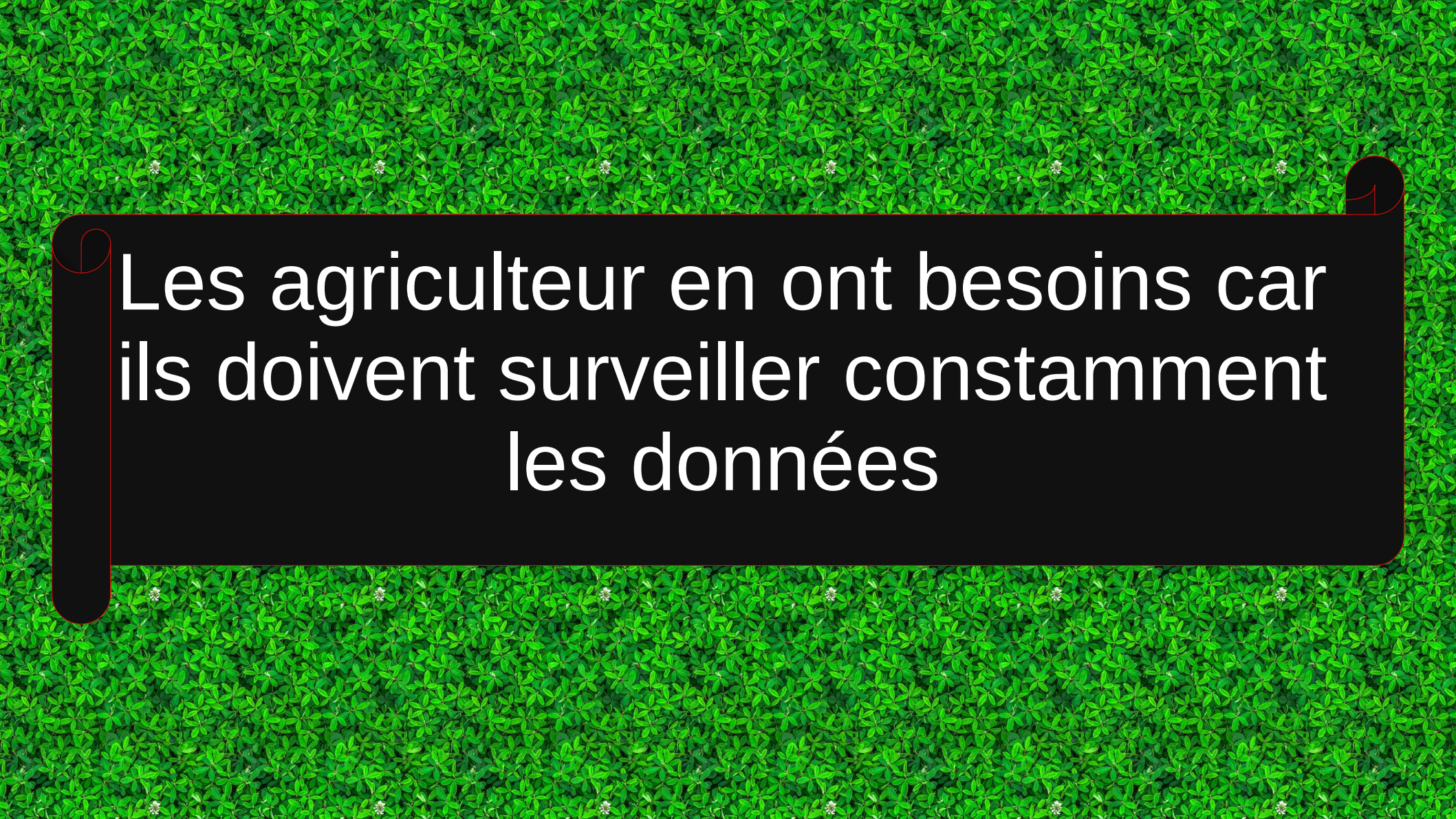


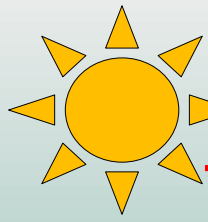
# *La station météo connectée*

Par **V**alentine, **R**obin, **C**amille et **M**argot

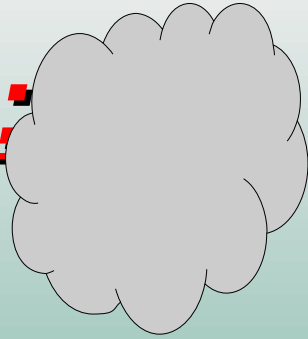




Les agriculteur en ont besoins car  
ils doivent surveiller constamment  
les données



# Une station connectée sert :

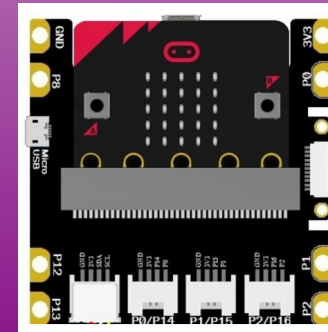
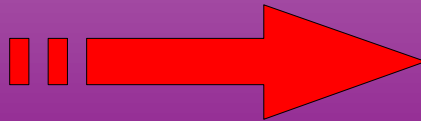
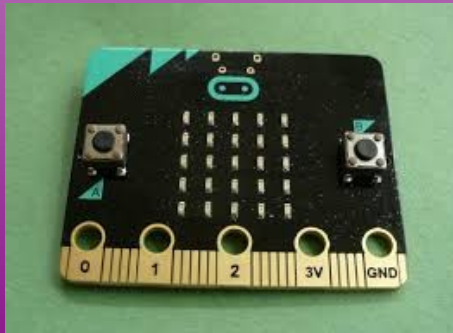
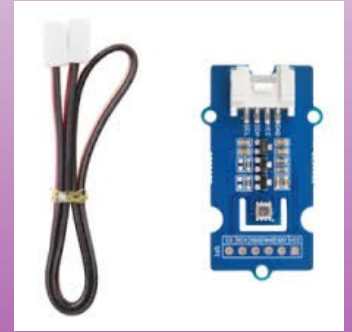
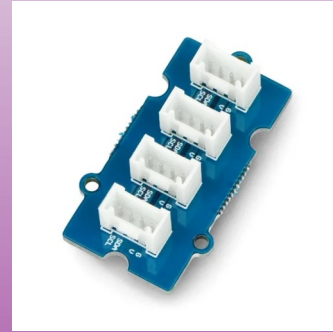


- Mesurer :
- la température
- L' humidité
- Et la météo



# La station météo connectée

- Pour une station météo connectée on utilise :



# Programme sur vittascience

- Vert = boucle
- bleu = entrées
- orange = sorties

- orange = Affichage
- Violet = capteurs

```
graph TD
    Start([Répéter indéfiniment]) --> B1[si le bouton A est appuyé alors]
    B1 --> LCD1_1[["LCD"] nettoyer l'écran]
    LCD1_1 --> LCD1_2[["LCD"] afficher le texte " Temperature : " sur la ligne 0 position 0]
    LCD1_2 --> LCD1_3[["LCD"] afficher le texte [Capteur BMP280 0x76 ] température en (°C) sur la ligne 1 position 0]
    LCD1_3 --> B2[si le bouton B est appuyé alors]
    B2 --> LCD2_1[["LCD"] nettoyer l'écran]
    LCD2_1 --> LCD2_2[["LCD"] afficher le texte " Pression : " sur la ligne 0 position 0]
    LCD2_2 --> LCD2_3[["LCD"] afficher le texte [Capteur BMP280 0x76 ] pression (Pa) sur la ligne 1 position 0]
    LCD2_3 --> Start
```

The image shows a Scratch script for a Vittascience program. It starts with a green 'Répéter indéfiniment' (Repeat indefinitely) block. Inside the loop, there are two blue 'si le bouton X est appuyé alors' (if button X is pressed then) blocks. The first block is for button 'A'. When pressed, it triggers three orange blocks: '[LCD] nettoyer l'écran' (LCD clear screen), '[LCD] afficher le texte " Temperature : "' (LCD display text " Temperature : " on line 0, position 0), and '[LCD] afficher le texte [Capteur BMP280 0x76 ] température en (°C)' (LCD display text [Capteur BMP280 0x76 ] temperature in (°C) on line 1, position 0). The second block is for button 'B'. When pressed, it triggers three orange blocks: '[LCD] nettoyer l'écran' (LCD clear screen), '[LCD] afficher le texte " Pression : "' (LCD display text " Pression : " on line 0, position 0), and '[LCD] afficher le texte [Capteur BMP280 0x76 ] pression (Pa)' (LCD display text [Capteur BMP280 0x76 ] pressure (Pa) on line 1, position 0). The script ends with the 'Répéter indéfiniment' block.

# résultat

- *Le résultat est sous forme de graphique continue*
- *Lorsqu' on souffle sur le capteur la température du résultat augmente*



